

## PROGRAMMA ESAME AMMISSIONE

### Corsi di Diploma Accademico di II Livello **DCSL67 BASSO ELETTRICO POP ROCK**

La prima prova tende a verificare le abilità strumentali e la maturità musicale del candidato, la seconda le conoscenze teoriche e di cultura musicale di base.

#### **PRIMA PROVA:**

1. Capacità tecnico-strumentale avanzata, saranno richieste le seguenti conoscenze:
  - Modale Maggiore e Minore con relativi arpeggi in tutte le tonalità, la commissione ne sceglierà una da eseguire;
  - Scale Maggiori e minori a due ottave e relativi arpeggi di 7a in tutte le tonalità, la commissione ne sceglierà una da eseguire;
  - Modi Scala Pentatonica
2. Capacità di esecuzione con tecniche appropriate dei seguenti brani di cui uno verrà scelto dalla commissione:
  - What's going On (Marvin Gaye)
  - Mille Giorni di Te e di Me (Claudio Baglioni)
  - Hysteria (Muse)
3. N. 2 letture presentati dalla commissione:
  - Lettura Ritmica pag. 26 BERKLEE Contemporary E Bass Rhythms Appleman (in allegato)
  - Lettura Melodica N. 1 Dotzauer (in allegato)

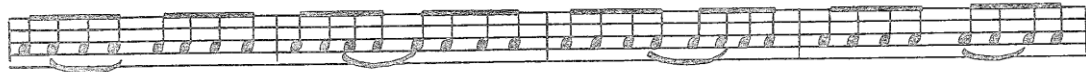
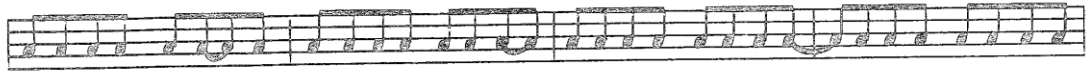
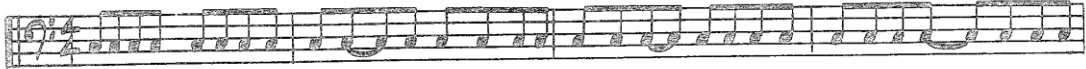
#### **SECONDA PROVA**

Accertamento delle competenze Teoriche-Storiche-Analitiche;  
Colloquio motivazionale.



## SECTION II

Syncopated, More Active Bass Lines and Rhythms. Eighth-Note Feel.  
Top 40, Soft Rock, Country/Western, Radio and TV Jingles.



R. 40



113 Études for Violoncello

Friedrich Dotzauer. Book I, Nos. 1-34

**1** *Allegro*

WB LH N WB Pt. UH M LH N

*f* *dim.*

WB LH N WB Pt. UH

*p*

M UH M UH M

LH WB

*mf*

UH M

*f*

LH WB UH

*dim.* *p*

Pt. WB LH M

*mf*

LH M

*f*

LH WB

LH WB N WB

*pesante*

22746

Copyright © by G. Schirmer, Inc. (ASCAP) New York, NY  
Printed in the U.S.A. by G. Schirmer, Inc.